

来吧,让我们互相伤害吧

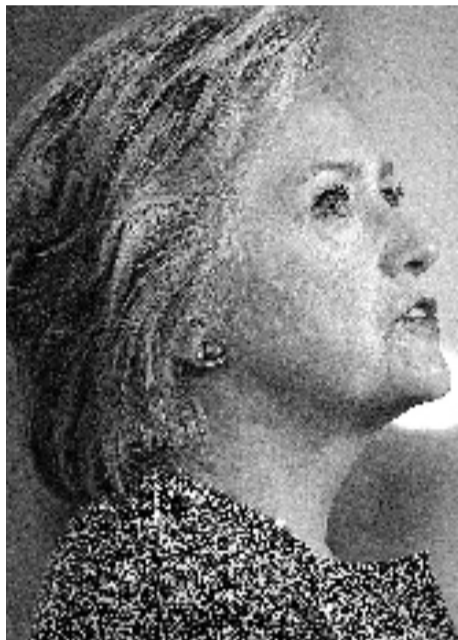
# 希拉里特朗普首辩开锣

最新民调显示:双方支持率几乎打个平手

据新华社、中国日报

9月26日晚,美国民主、共和两党总统候选人——希拉里·克林顿和唐纳德·特朗普将进行首场电视直播辩论。最新民调结果显示,希拉里已失去大幅领先优势,其支持率几乎与特朗普打平。美媒分析称,在此背景下,两人在首场同台正面交锋中的表现变得至关重要,“选情或就此改变”。

左图:希拉里  
右图:特朗普



## 希拉里可能已丧失领先优势

对特朗普阵营而言,辩论前的一个好消息是,最新民调显示,特朗普的支持率已经追平希拉里。

《华盛顿邮报》和美国广播公司(ABC)25日公布的最新民调结果显示,眼下总统大选进入白热化阶段,希拉里的大幅领先优势不再,在全美范围内,46%的受访民众表示支持希拉里,44%支持特朗普。而在登记选民中,两人的支持率均为41%。

需要说明的是,尽管希拉里领先特朗普两个百分点,但由于此次民调数据存在上下4.5个百分点的误差,也就是说希拉里很有可能实际上已经丧失了全部领先优势。

并且,这项最新民调还显示,现在距离大选投票日只剩下六周,仍有17%的登记选民没有决定把票投给谁。“还有很多人可能会改变心意,”富兰克林·马歇尔学院政治学家特里·马当纳说,“一句俏皮话,一个小小的失误,任何举动都会挑拨民众的心意。所有这一切都有可能改变这场比赛的情势。”

## 首辩较量 一场“相互伤害”的大戏

隔空挖苦、嘲讽了很久,希拉里·克林顿和唐纳德·特朗普之间的嘴仗终于打到了“白刃战”阶段。从希拉里和特朗普的竞选助手们传递的信息来看,美国选民可能会看见一场“相互伤害”的大戏。

辩论前一天,希拉里和特朗普的竞选助手纷纷在媒体亮相,开打心理战,表示要在辩论现场继续戳对方的痛处。

先前选战中,希拉里团队一直强调,特朗普缺乏从政经验、处理国家安全问题的能力

和担任领导人所需的性格;而特朗普团队则抓住“邮件门”和克林顿基金会涉嫌利益冲突等事件,向选民传达希拉里“不老实”的信息。

希拉里的竞选经理罗比·穆克在美国广播公司《本周》访谈节目中说:“我认为,他们将会见到,唐纳德·特朗普不适合、没有准备好、也没有能力(当总统)。我怀疑他是否有掌控力。”

特朗普的竞选经理凯莉安娜·康韦当天也接受《本周》节目采访,说道:“美国人民都知道,希拉里·克林顿拿事实当儿戏。我肯定,明天晚上我们会看得清清楚楚。”

## 收视人数 估计会打破历史纪录

总统竞选辩论共将举行三场,首场辩论定于美国东部时间26日晚9时在纽约长岛霍夫斯特拉大学举行,美国有线电视新闻网(CNN)和各大主要电视台都会进行直播。

由于希拉里和特朗普的形象差异巨大、政见相左,且两人在辩论前就一直隔空对垒,外界普遍预料这场辩论将充满火药味。媒体和政治观察人士都相信,首场电视辩论的收视人数很有可能会打破美国选举历史纪录。

《今日美国报》分析称,在首场同台正式交锋中,希拉里和特朗普均面临“重大考验”,前者需要让选民相信她的诚信没有问题,一向以傲慢自大的形象示人的后者则得向全美民众展示他的性情和专业知识的足以胜任美国总统。

“作为美国近代史上最不受欢迎的两名总统候选人,希拉里和特朗普都挺进了总统辩论。”《华盛顿邮报》解读道,“两人都希望能够让对方名誉扫地、希望能够从辩论中脱颖而出,让公众笃信自己更有资格出任武装部队最高司令官。”

## 国际播报

### 加州大巴车祸 9名中国游客受伤1人遇难

中国驻旧金山总领事馆官员25日说,一辆载有22名中国游客的旅游巴士24日在美国加利福尼亚州中部发生车祸,造成9人受伤,1人遇难。

据央视报道,当地时间24日,一辆载有22人的旅游大巴在美国加利福尼亚州中部发生车祸。大巴上是中国某中学的一个游学师生团。目前事故已经造成一名女学生遇难,另有九名师生受伤,其中一人伤势严重。司机也在车祸中受伤。

据新华社记者当地警方得到的消息,车祸于当地时间24日下午5时35分左右发生在距离约塞米蒂国家公园不远的阿克赫斯特市,出事大巴失控撞向一棵大树,而后侧翻。

警方说,那辆旅游巴士上的乘客全部为中国游客,其中多数年龄在18岁以下。目前事故原因仍在调查中。

由中国驻旧金山总领馆副总领事带队的应急小组在事发后已赶往收治中国伤者的医院,了解伤情并协助处理后续事宜。

### 美欲更新洲际核武库 400多枚“民兵3”将下岗

根据美国空军的一项计划,未来20年内,美国将把现有的400多枚“民兵3”型陆基洲际弹道导弹替换为新型“陆基战略威慑性”洲际弹道导弹。

法新社报道,“民兵3”型陆基洲际弹道导弹的历史最早可追溯到20世纪60年代。

一名不愿公开姓名的美国空军官员说,生产这类导弹或配置导弹发射井的制造商大部分早已倒闭,因而为这些导弹更换零件十分困难。美国空军于是计划将其全部更换。

新型陆基洲际弹道导弹暂未被命名。按美国空军的说法,新型导弹将配备最先进的电子系统,计划在2020年代末引进,并在随后10年内分阶段替换现有的“民兵3”型陆基洲际弹道导弹。据估计,在这些新型陆基洲际弹道导弹长达50年的“生命周期”内,其所消耗成本总共约860亿美元。

### 韩国或月底公布“萨德”新落户地

韩国国防部一名官员25日透露,对星州郡内3处“萨德”系统(末段高空区域防御系统)部署候选地的评估工作“实际上已经完成”,预计国防部将在本月底前公布“萨德”的新落户地。

韩国与美国盟友先前选中星山炮台为“萨德”部署地,但因星州郡居民强烈反对,从8月底开始对另外3处地点进行评估。

韩联社援引这名消息人士的话报道,国防部已经看中星州高尔夫球场为“萨德”落户地,将在告知当地居民后正式宣布这一决定。星州高尔夫球场位于星州郡政府大楼以北18公里,海拔680米,比星山炮台高出大约300米,周围居民稀少,可减少当地民众对“萨德”雷达电磁波可能危害人体健康的担忧。

不过,这处高尔夫球场隶属乐天集团,预计售价高达1000亿韩元(约合6亿元人民币),能否获韩国国会批准尚属未知。邻近这处高尔夫球场的金泉市民已经表达愤怒,声称会展开“全面抗议”。

均据新华社、央视