

最全的装修主材购买顺序



众所周知,装修不是一件简单的事情,对于初次装修什么都一知半解的小伙伴来说,主材选购以及时间,更是一件头疼的事。

今天笔者谈谈自己装修中适时的购买和安装主材的心得。

一、开工之前

1. 橱柜预定(需要出示厨房水电图,水电施工阶段需要根据图纸进行厨房水电施工,橱柜生产大约要25天)。

2. 燃气灶、烟机、水槽等需要在橱柜制作前提前提供开孔的尺寸。

二、水电阶段

1. 确定蹲便器规格尺寸、马桶坑距等。

2. 打孔:在水电阶段最好把所有的孔都打了,不然泥工做完再想打就会很大麻烦。

3. 热水器:热水器定位走管最好由商家、施工方、业主一起确定一下。

4. 地暖:需要在做水电的时候走管,然后泥工找平。

三、泥工阶段

1. 瓷砖:在水电阶段就应该选好,如果需要工厂切割加工,就要多预留2~3天的制作时间,保证瓦工进场后能及时送到(同时要准备好填缝剂、十字定位卡等配件)。

2. 阳台、厨房、卫生间的地漏,在瓦工进场的时候就需要准备好。

3. 门槛石:瓦工进场的时候就开始订购,需要上门量尺寸,一般生产需要2~3天。

4. 室内门:瓦工在确定地面水平之后,就需要木门商上门测量尺寸,一般需要35天的生产时间。

5. 门套线:可以和房门一起订购,也可以找木工制作,自己根据情况决定。

6. 封阳台:可以和瓦工同时进行,安装好铝合金边框后需要瓦工师傅砌防水斜坡后再装玻璃。

四、木工、油工阶段

1. 五金:像室内门锁具、拉手等,要在木工环节根据自己家的情况,购买合适的五金。



营销
策划

浙江外埠网络科技有限公司
ZHEJIANG WAI BUAN NETWORK TECHNOLOGY CO., LTD.

2. 板材:如果是自己购买板材,一定要在木工进场的时候就保证板材到位。

3. 油漆:如果是自购各种漆,则需在油漆师傅进场之时准备好。

五、安装阶段

1. 厨卫集成吊顶在油漆退场的时候就可以安装了。而吊顶电器一类也可以开始进行采买安装了。

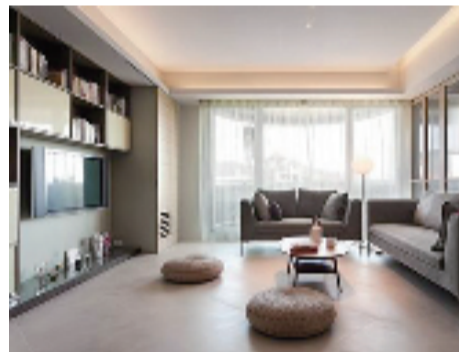
2. 橱柜:吊顶安装完之后就可以安装了,同时需要到场的厨卫电器和必备品有:油烟机、灶具、水槽等。

3. 热水器、热水循环泵:橱柜安装完成后,或同时进行。

4. 插座开关:油漆退场之后,由水电师傅安装。

5. 淋浴房、隔断:由厂家进行安装,石基最好在泥工贴砖前预埋。

6. 地板:等其他安装基本完成后再装地板,由厂家进行安装,可由厂家安装木踢脚线、门压条、大直角等。



对比成品卧室柜 定做柜子的优劣势

装修时很多人都会纠结一个问题:卧室的衣柜是买成品的还是定做的呢?

笔者针对两种形式做一个比较,看完你就知道自己家适合哪一种了。

1、从成本上看

成品的衣柜比定做的便宜,时间成本低。定做的衣柜需要从板材,人工两方面计算成本。现在的木工费用也不便宜,板材这块儿成本对比比较明显,所以定做的衣柜价

格要贵一些。

2、从环保性能看

定做的衣柜可以自己选择板材,用户可以自主选择好一些的环保板材,比如实木颗粒的E1、E0级板材。成品的衣柜几乎选择性比较小,一般外行的人难分辨,容易选错。

3、从衣柜的样式来看

成品的衣柜样式一般比较多样,但一般

高度都是特定的规格。

定做的衣柜可以根据自己卧室的大小和个人喜好来设计长宽高,灵活度大。

4、从质量看

成品衣柜为了外观好看,一般会使用各种技术处理,一般人判断不了内部架构的质量问题。定做的衣柜可以根据需求进行防潮防腐处理,质量相对是自己可以把控的。



天天木门

每一天 美一点

温馨提示

凭当日报纸可到天天木门门店
领取精美礼品一份!

(撕毁无效)

ADD 金华市宾虹路241号 TEL 0579-89169555