

好摄摄友作品入围今年“国展”，其作品曾多次登上本版“裘点评” 一张好照片，背后是她6年的勤奋和钻研

现在杭州摄影圈发生的大事，都是第一时间从微信群知道的。上周钱江晚报好摄之友微信群里，一波刷屏式的“鼓掌”“点赞”表情，原来是四海八荒发来贺电，“恭喜赵为人作品，入围26届国展！”当记者联系她的时候，她说自己也是5年的好摄之友呢。

网名“zwr春风”的赵为人2012年入驻好摄，打开好摄之友论坛她的主页，已经发帖550多条。她告诉记者，从2011年开始玩摄影，如今已经6年了。

谈到这次能入围第26届全国摄影艺术展览，她也很激动。“上一届国展，我的作品《万人同舞》已入围，但因一点小小的失误最后失之交臂。”

说起今年入围的作品《在喜迎G20峰会的日子里》，当天的拍摄场景就在眼前。

清楚地记着是2016年的6月21日，在杭州G20峰会前夕，我背着相机去了奥体。奥体中心主体育场，犹如一朵美丽的莲花绽放在钱塘江畔，我想走近拍摄，却被叫停。就在我就要离开的时候，抬头看见“莲花”的外立面有保洁工人在清洗墙面后，我就一直退后，退到一片小树林里，看到工人们的位置恰到好处。瞬间创作构想就来了：“取其简洁的花瓣单元作为背景，让正在清洗墙面的环保工人作为拍摄主体。”当即换上70-200mm的镜头，速战速决，瞬间定格，加上绚丽云彩的色彩映衬，作品更有表现力了。

这幅作品入选第26届国展艺术类单幅作品，11月6日公示已结束，就等最后的正式公布。同时本作品早已刊登在2016年11月《大众摄影》杂志上。

细数她参加过的摄影比赛，光获得的省级奖项就能写满两页纸，她也曾参与好摄之友主办的“美丽西湖”、国际街拍、西湖博览会等一系列摄影大赛。《冬天请来茅家埠》、《西湖秋天别样红》、《回家》等多幅作品发表在钱江晚报好摄之友《裘点评》栏目。

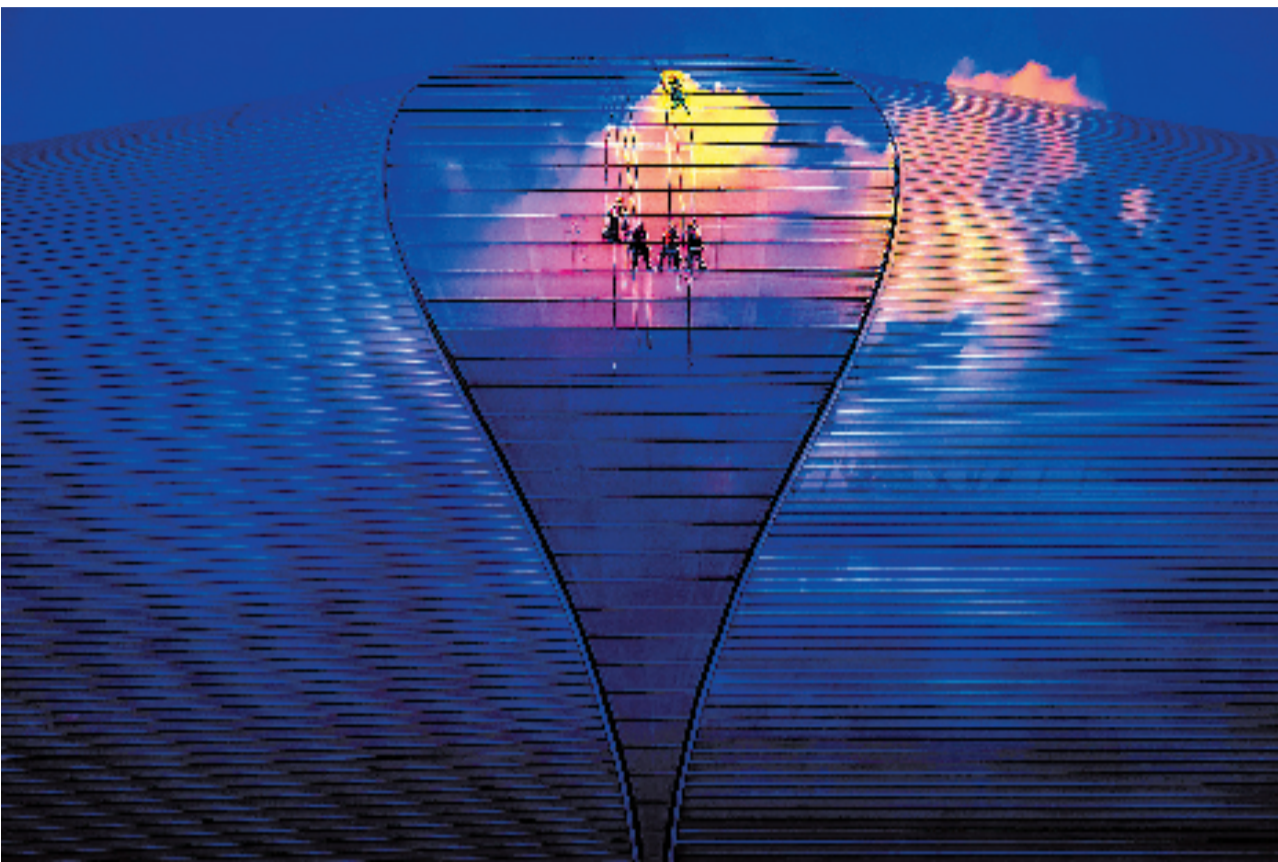
“在裘点评的指导与帮助下，这几年摄影水平得到很大的提升。”她说。知道她的摄影圈朋友评价说，赵为人平时很低调，把更多的时间，都用在钻研摄影上了。

如今，有30年教龄的她已走下讲台，有更多的时间做自己最爱的摄影，个人比较喜欢和擅长的是人文摄影。

本报记者 陈艳/文 赵为人/摄



摄影师介绍：
赵为人，1958年生，浙江台州人。曾是中学语文老师。中国摄影家协会会员，浙江省摄影家协会会员。



《在喜迎G20峰会的日子里》
第26届全国摄影艺术展览艺术类单幅入围作品



《万人同舞》
获2016年浙江省第16届摄影艺术展优秀奖



《岁月时光》
获2016年全国古建筑摄影传承类大赛优秀奖



扫一扫
看更多美图

免费邀30人拍西溪干塘捕鱼 赢千元好礼!

上周四，西溪听芦节开幕，30名摄友现场记录开幕当天的精彩瞬间，大家都在问，第二场外拍何时开始。时间定了，第二场外拍就是本周日，主题是干塘捕鱼活动，摄友名额还是30人。

“干塘”是西溪湿地冬日里特有的民俗活动，也是西溪独有的旅游体验项目，每年的11月，这里一派干塘捕鱼的热闹景象，今年的干塘活动如约来了。

想去拍摄西溪干塘捉鱼庆丰收的景象吗？想去现场零距离记录这独有的湿地农耕文化吗？外拍拍摄的优秀作品同步参与“秋芦飞雪”——2017西溪秋季摄影大赛，该活动由杭州西溪国家湿地公园联合钱江晚报好摄之友共同主办，价值2500元的西溪湿地“渔夫之旅”套餐等你来赢取哦。

名额真的很紧俏哦，告诉你报名方法：第一步加好摄之友官方微信。第二步在微信对话框输入关键词：干塘，即可进入报名页面，提交信息。速速报名吧。今天能接到通知的，说明你入选了！
本报记者 陈艳 通讯员 周莹



芦花开鸬鹚欢 陈跃书 摄

城市化建设进程中，杭派服饰生产产业聚集地正在向东迁移

从1996年开始，大批中国美术学院、浙江理工大学、浙江科技学院等服饰系专业毕业生，带着梦想创业，踏上了“杭派”服饰的发展之路。近几年，随着设计理念地不断提升，兴起了诸如伊芙丽、江南布衣、爱尚亲、秋水伊人、千百惠、歌莉娅等一大批全国知名女装品牌，“杭派”服饰在全国范围内的品牌影响力进一步加深。

杭州城中村改造之下，大批服饰生产厂商亟需解决“落脚之地”

根据《杭州市城市建设“十三五”规划》的“主城区城中村改造五年攻坚行动”。九堡、乔司、彭埠等地大大小小的服饰工业园和服饰生产厂商，都即将面临或已经遇到拆迁问题，不得不考虑另寻厂区的落脚之地。另外，由于周边拆迁，房租上涨过快，生产工人的住宿问题成为一个重要招聘障碍，不少服饰生产厂商甚至出现因招不到工人而被迫停工的困境。

承接杭州外迁服饰生产产业，打造“杭州东部品牌服饰聚集地”

近日，笔者从杭州乔司出发，驱车9公里，来到“浙江天煌杭派服饰产业基地”。该基地总规划用地252亩，全力打造集生产研发、展示销售、物流仓储等为一体的“杭州东部品牌服饰聚集地”。不同于传统的厂房，浙江天煌杭派服饰产业基地为40年产权的商业用地，建筑面积约3000-10000㎡不等的独栋厂房，建筑立面新颖，致力于培育发展企业品牌，使企业实力得到更快发展和提升。

据了解，“浙江天煌杭派服饰产业基地”销售中心于11月9日盛大开业，有购买厂房需求的服饰生产厂商不妨去看看。地址：杭州绕城高速许村南出口约800米。

