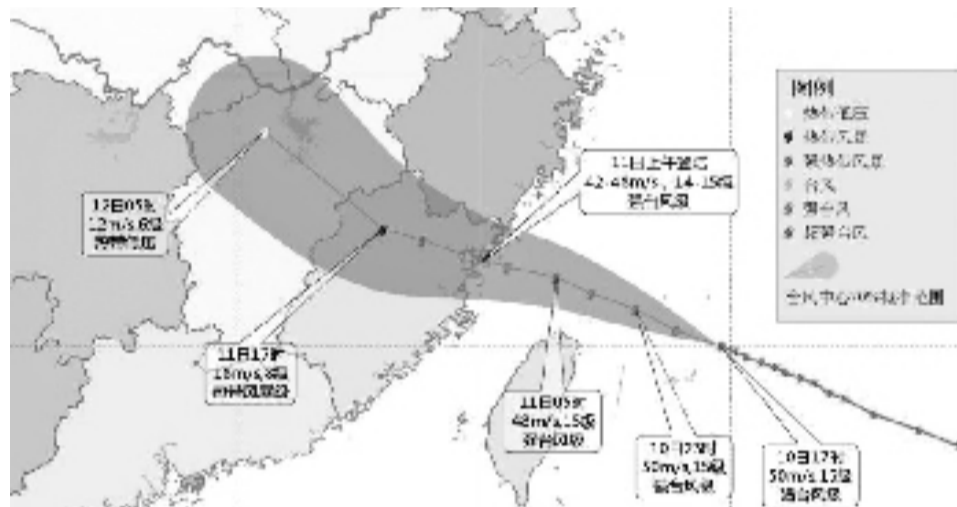
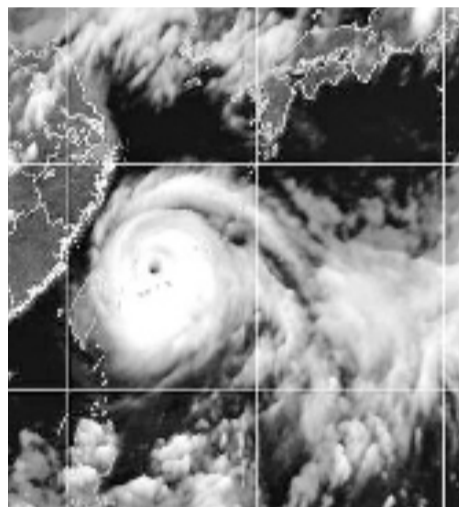


中央气象台发布今年首个台风红色预警 “玛莉亚”预计今天上午在福建福清到浙江苍南之间沿海登陆 增强快、移速快、路径稳定 台风“玛莉亚”是个“女汉子”

本报记者 段罗君

昨天,中央气象台发布了今年首个台风红色预警。

浙江省气象台预计,“玛莉亚”将于今天上午在福建福清到浙江苍南之间沿海登陆(强台风级,14~15级),登陆后继续向西北方向移动,强度逐渐减弱。气象专家提醒,由于“玛莉亚”以“一手台风”登陆,并且强度高、风力大且移速较快,需特别注意防范大风大浪的影响。



中央气象台发布的“玛莉亚”未来36小时路径概率预报图(7月10日17时~7月12日05时)

◎路径 今天上午在福建浙江沿海登陆

昨天,今年第8号台风“玛莉亚”已进入我国24小时警戒线,中央气象台发布台风红色预警,这是台风预警最高级别。

“玛莉亚”昨天下午已进入东海东南部海域,16时其中心位于福建霞浦东偏南方向约560公里的海面上,17时“玛莉亚”由超强台风减弱为强台风级。浙江省气象台预计,“玛莉亚”将以每小时30公里左右的速度向西偏北方向移动,今天上午在福建福清到浙江苍南之间沿海登陆,登陆后继续向西北方向移动,强度逐渐减弱。

◎特点 又快又猛,直扑闽浙沿海

台风“玛莉亚”是个“女汉子”,浙江省气象台专家分析它有三大特征——

1. **增强快:**不到48小时,“玛莉亚”从热带风暴连跳4级,加强到超强台风,并且在超强台风级别维持了很长时间;
2. **移速快:**“玛莉亚”移速为30公里/小时,通常台风移速为15-20公里/小时,“玛莉

亚”堪称“飞毛腿”。7月8日起“玛莉亚”一直维持着30公里/小时的速度;

3. **路径稳定:**“玛莉亚”一路向西北方向移动,直扑闽浙沿海。

◎对比 还记得“莫兰蒂”和“桑美”吗

福建、浙江向来都是台风登陆次数“大户”,据中国天气网统计,1949-2017年来,登陆福建台风共103个,级别上来看多以台风以上级别居多。

不过,登陆福建的台风“二手货”居多,103个登陆台风中,直接登陆的只有36个。

但这次,“玛莉亚”将绕过台湾,以“一手台风”登陆。中央气象台气象专家介绍,“玛莉亚”未来路径将绕过台湾,直接登陆闽浙,这样台风内核区会避开台湾地形对它的破坏,登陆时强度会很强。当年台风“莫兰蒂”,也是绕开台湾登陆厦门,带来恐怖的风雨。

另外,经过台湾岛前后,“玛莉亚”还有可能出现“瘦身”,甩开外围云系,成为个头小但破坏力十足的微型台风。例如台风“桑美”,影响区域不大,但核心区域的强度很强。

◎影响 今天将是风大雨狂的一天

今天将会是风雨影响最严重的一天,中央气象台预计,福建大部、江西中部、浙江东南部等地将出现大到暴雨。

受“玛莉亚”影响,东海南部海域有11~14级大风,台风中心经过的附近海域风力有15~16级;浙中南沿海海面昨天傍晚起风力将逐渐增大到9~11级并继续增强到12~15级,杭州湾和浙北沿海海面也有8~10级大风。我省东南沿海地区昨夜起风力逐渐增强到9~12级,其他地区今天有7~9级大风。

昨天下午,浙江省气象局提升重大气象灾害业务服务应急响应为Ⅱ级,浙江省气象台提醒,我省东南沿海、浙中南沿海海面、浙南地区为重点防御区域。

“玛莉亚”对杭州的影响如何呢?杭州市气象台预计,受台风“玛莉亚”外围环流影响,昨天夜里到今天杭州有阵雨局部雷雨,对杭州影响更广泛的是风,平原地区最大偏东风6~8级,萧山沿江地区,钱塘江、千岛湖等江湖水面及部分高山区最大偏东风8~10级。

随着台风的靠近,今天杭城气温略有回落,预计最高气温33℃。

