

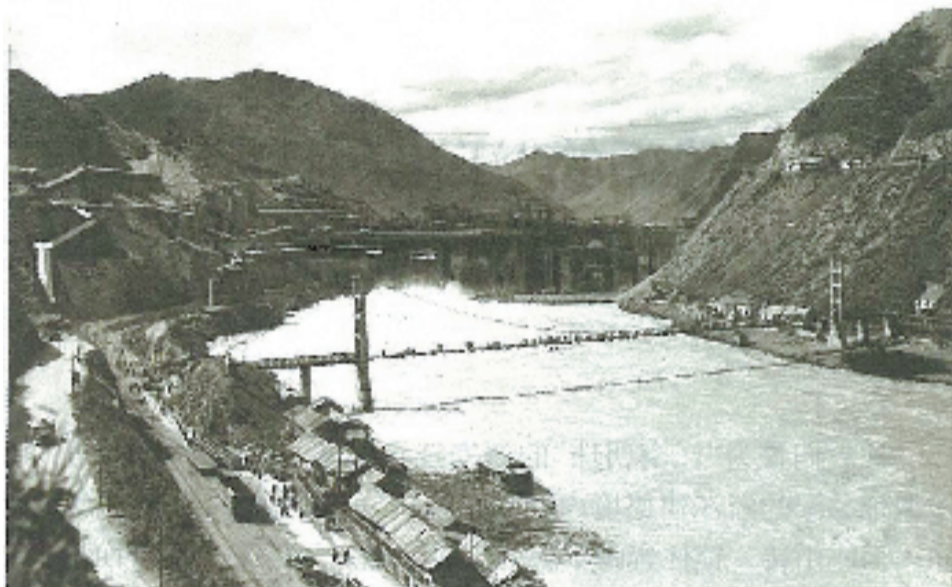
口述建德

2019年是中华人民共和国成立70周年,市委党史和地方志编纂研究室在深入开展服务基层、服务企业、服务群众的“三服务”工作中,与《钱江晚报·建德生活》共同推出“口述建德”栏目,通过采访老党员、老干部、老战士,记录宣传老一辈革命者与创业者的革命经历与创业精神,进一步深化“不忘初心、牢记使命”主题教育,更好地推动建德新一轮发展。

情系新安江

谢小凤 吴康福 整理 侯仁保 口述

我是1959年4月由当时的南京电力学校毕业分配来新安江的,至今已整整60年了。新安江因此成了我的第二故乡。在这60年里,我从新安江工程局到新安江电厂,之后又转到新安江电业局,即后改名的浙西供电局,再调到浙西电力技校,从20岁的小伙子,到今天已近古稀的老人,从初出校门的技术员,到以后的工程师,老师,总监理工程师,从未离开过新安江。我既是中国第一水电站——新安江电站建设的参与者,又是相关电网建设和发展的见证人。



立志新安江水电站建设

我是江苏省张家港人,小时候家里经济条件不好,几次面临休学,但学校里的老师一再坚持。最后,父母还是同意了让我继续读书。我也利用起了假期,挑着一对箩去鸡毛换糖,做些小生意。早晚去割草,除了喂养自家的羊、兔外,多余的晒成草干,去卖给养牛人家,换回一点学费。就这样,到1955年,我初中毕业,随后考入了南京电力学校,成了村

里第一个中“状元”的人。

新安江水电站,1956年7月开工建设,到1957年4月主体工程正式动工。在这期间,电站施工的消息经常出现在报章杂志上以及中央新闻记录电影制片厂摄制的镜头里。因为新安江电站在当时是我国第一座自己设计、自制设备、自己施工的大型水电站,是“一五”计划的重点工程,是水电系统具有里程碑意义的

示范工程。每当我这个学子看到这方面的消息,心中就涌动着年轻人火热的激情,企盼着有朝一日也能参加新安江电站的建设。

1959年3月,我顺利从南京电力学校毕业。在毕业分配填报志愿时,我第一、第二、第三志愿,都是填的新安江水电站,一心想到新安江参加水电建设。4月如愿来到新安江工程局即后改名为水电十二工程局报到。

见证水电站建设者风采

1959年4月9日,这是我第一次来到建德,也正是周恩来总理到新安江视察并题词的这一天。四月的新安江,天气很热,艳阳高照。出了车站,我们就根据学校给的介绍信到新安江工程局去报到。后来就被分配到了风水电队,负责工地上的配电技术工作。

当时,新安江工地上各种施工人员包括家属总共有三万来名,这些来自全国各地的新移民,分布在铜官、岭后至江村埠、焦山的沿江区域里,进行各种施工作业。新安江水电站,全部工程需浇筑混凝土152万立方米,

安装九台水轮发电机,计66.25万千瓦。从1957年4月主体工程正式动工以来,至1959年9月21日,就开始下闸蓄水。

新安江大坝截流蓄水后,水库里的水位一天天上涨。大坝施工,进入了一个和水位上涨竞速度的新阶段。在这种情况下,要是大坝的浇筑速度太慢,赶不上水位上涨的速度,那么库水要过坝,那就糟了。由于这个缘故,工地上掀起了“班班不欠账,日日争超额”的比、学、赶、帮、超的劳动竞赛。大家鼓足干劲,力争上游,到处是大跃进轰轰烈烈、热气腾腾的劳动景象。此时,坝顶上方的第二台

缆索起重机也已安装就位,现场的施工设备越来越完善了。那时候,大家只知道没日没夜拼命干活,有时一干就是几天几夜,吃着工地食堂送到现场的包子、馒头,干起活来也不知那来的劲。在那种情况下,没有人去计较福利、待遇。身上穿着有工程局标志的工作服,个个显得神气、威风。

1960年4月22日0时20分,新安江电站第一台机组(4号机)正式投产发电,并升压110千伏向新(安江)黄(坛口)电网送电。从1957年4月主体工程开工,到第一台机组发电,前后仅仅用了三年时间。

辗转来到新安江发电厂

新安江电站发电后,紧接着成立新安江发电厂。我们这些搞电气的人,纷纷从新安江工程局调到电厂,我也是其中之一。到了电厂,我被分配在电厂下属的线路队,从事电厂的110千伏出线施工,把电厂发出的电力通过110千伏联络变压器和黄坛口送来的110千伏线路联网,把新安江的电力直接送到龙游、衢州地区。后来,我们又去修建了一条35千伏新安江电厂至更楼的线路以及相应的变电所。这是建德县第一条35千伏线路,第一座35千伏变电所。那时候,我们住在滩滩,要到5公里外

的更楼去上班,就靠二条腿走路,连辆自行车都没有。

1961年的一场大雪让我和高压线路结下了一辈子的情缘。那年的雪下得特别大,导致整个新安江陷入了瘫痪状态,通讯中断、交通受阻、线路故障,就在这种情况下,我们线路工人,首先要冲出去,查故障,修线路,让高压线路恢复送电。检修线路全长97公里,有414基杆塔。故障查线,就得一基基仔仔细查过,不能漏过一基杆塔。否则,假设故障点就在这基杆塔,那么,其他各基杆塔,你查得再仔细,再认真,也白搭了。经过我们线路工

人,19天的拼命奋战,查明了故障点,抢修好了线路,用我们的鲜血和汗水,最后换来了龙游、衢州地区的一片光明。

60年来,新安江水电站发出的绿色电力,源源不断的通过高山上的座座铁塔,输送到各行各业,千家万户。当我看到人们乐享电气化的现代生活,静静的享受着因新安江电站而特有的冬暖、夏凉、雾奇,以及古人所称的“江清月近人,人行明镜中”的诗意画景,作为新安江电站及电网的一名建设者,感到无比的自豪。同时,也让我深深地体会到了人生的意义。