

“神兽归笼”第一天 有个老爸把娃送错学校

于是,这厢全校老师急得到处找,那厢学校到处打电话求认领

本报记者 金丹丹

昨天是开学报到的第一天,老父亲老母亲们早早起床,欢天喜地地送“神兽归笼”。

家长们的朋友圈也开始发各种迎开学的段子。比如,有家长送孩子上学,难掩兴奋之情,没想到车子突然爆胎,迟到了;有家长还没等孩子把书包拿下来,就把车开走了……奇葩段子不断。

昨天一大早,杭州绿城育华小学的老师们也遇到一件让他们哭笑不得的事情——有个家长,把一年级新生送错了学校。

草地上怎么坐个小孩

早上8点半多,绿城育华小学高年级的老师们正在校门口迎接孩子们。老师和保安发现,校园里近大门的草地上坐着个小男孩。

大夏天的,在草地上晒得多热啊。

“小朋友个子不高,有点小胖,皮肤晒得黝黑,憨憨的很可爱。背着书包,挂着市民卡,说自己是二年级的,爸爸去停车了,自己走进来的。”在场的一位老师说,学校进行错时上下学,八点多是高年级孩子的报到时间,一年级孩子的报到时间是早上10点,安排了老师们9点多来门口迎接。

“当时想孩子可能提前到了,外面太晒,赶紧去教室里休息。”老师问男孩是一年级几班的,男孩答不上来,赶紧联系了一年级的年级组长先把孩子领到一年级教室,让老师们认一认。

倪老师是一年级的年级组长,一边领着小男孩来到教室,一边在工作群里让老师认领自家孩子。

原来是其他学校的新生

“怕孩子说错名字,我们对照市民卡名字、证件号查名单,每个班级都查遍了,但都没有。”老师们说,全部孩子都提前家访过了,但

对这个孩子一点印象都没啊。

“大概是跑错学校了!我们问孩子是不是来错学校了?学校名字是哪个?家长电话是多少?孩子有点懵,一个都回答不上来。”老师们猜,会不会是隔了马路的那所学校?

他们这边打电话赶紧联系。那头,老师们又安抚男孩的情绪,给他拿了绘本、糖果。“小朋友看上去挺淡定的,也没有哭。”

隔壁学校一时间没有联系上,小男孩看了一会书,吃了点糖果平静下来了,跟老师说,自己好像是某某学校的。这所学校离绿城育华小学步行要二十多分钟。

老师们马上联系那所小学。

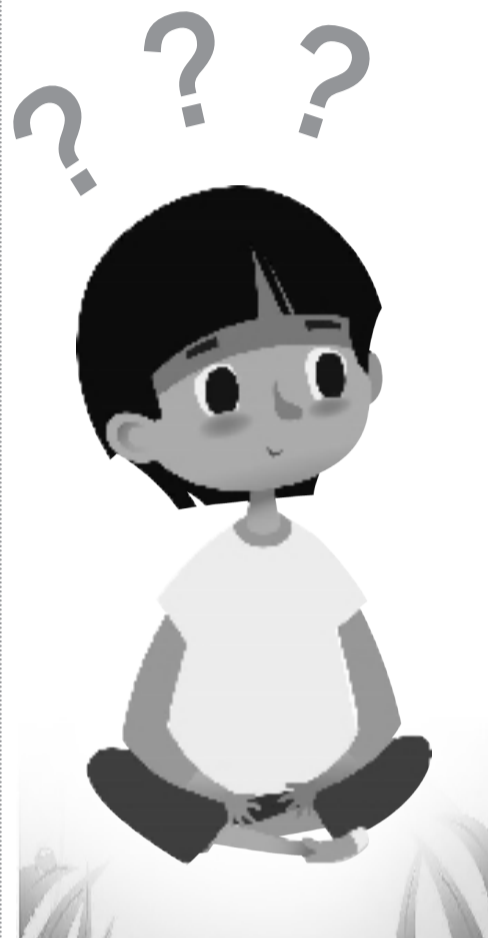
“一通电话,果然是他们的孩子。那边的老师们急死了,从8点半就找孩子,没找到。打电话给爸爸,爸爸说,自己确定送进校门口了!”

送错了,男孩爸爸脸都红了

早上9点多,男孩爸爸急匆匆地来到校园里。

倪老师说,男孩爸爸看上去很年轻,满头大汗,很着急地说都怪自己准备没做好,弄了个乌龙,很不好意思地道歉和道谢。

钱报记者后来联系上了男孩所在学校的负责老师。



这位负责老师也有点哭笑不得,她说,早上发现孩子没到校,班主任马上打电话给家长,孩子爸爸很笃定地表示“肯定送到了,我看着他从小门走进去的”。“我们的正大门的确是西门,全校都在校园里找孩子!我们昨天晚上才开了家长会,后来了解到,家长会是妈妈来的,但早上是爸爸送的,两个人没有交接好。爸爸后来把孩子送过来,脸都红了,很难为情闹了这个乌龙。”

中小学开学首周,杭州市区早高峰拥堵时段提前

从7:30开始向10:30分蔓延

本报讯 转眼间又来到开学季,开学后的杭州市区交通会有什么变化?如何准确避堵呢?刚刚,杭州交警发布了一份官方预测,请各位老司机收好!

根据往年同期数据分析,中、小学开学后,早、晚高峰交通拥堵将更加集中。交通需求向早、晚高峰再次集中,预计主城区高峰在途量将重新回归34万以上,延误指数将回归1.8以上。也就是说,之后的早晚高峰,应该会比之前要更堵。

而且,中北桥断流、备塘路全封闭等道路施工交通组织已实行半个月,区域交通运行目前趋于稳定。但在中、小学开学背景下,交通流量进一步增大,早高峰提前,预计将对体育场路(中河北路-中山北路)东向西、文晖路(东新路-上塘路)东向西等路段,文晖建国、体育中山等路口带来交通压力。

究竟什么样的状态属于拥堵状态?交警部门解释,当延误指数达到1.6以上时,即为拥堵状态。

根据大数据显示,去年9月首周的工作日延误指数早高峰最高为2.10,出现在周一上午的8:30;晚高峰最高为1.98,出现在周五晚19:10。拥堵状态早高峰为7:40-10:30,晚高峰持续时间为17:40-19:50,全天早晚高峰比平时要加长1小时50分钟。

而到了今年,受“两网”施工及阴雨天气影响,预计今年9月首周工作日延误指数最高值将重返2.0以上,早高峰拥堵时段提前,从7:30开始,拥堵时间向10点30分蔓延;晚高峰拥堵时段保持不变,为17:50-19:50。

杭州交警提示,开学季,交警蜀黍也将继续开启“护校”模式,通过在学校周边开展交通

指挥疏导、秩序管控、交通违法治理等,全力保障广大学生出行安全。

这里有几条温馨提示请收好:请广大市民提前规划好出行路线和时间,做好充分的准备,以免影响出行;家长接送孩子路上一定要注意安全,尽量错峰出行或乘坐公共交通;各位家长驾驶机动车接送学生上下学时,请遵守交通法规、听从交警指挥,不要在学校周边违法停放,影响学校周边道路交通秩序。

本报记者 吴崇远
通讯员 沈健磊 郑熠炯



扫一扫
看近期杭州常态拥堵路段
和开学新增堵点