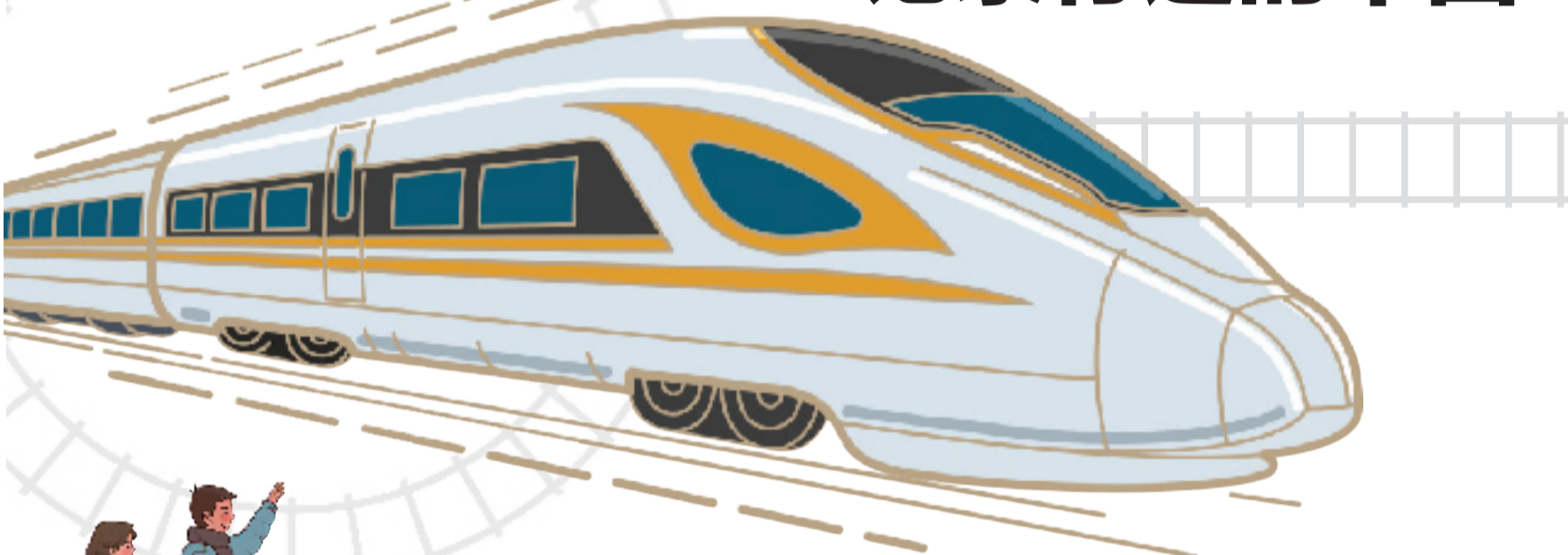




## 春运又启

时/事/开/讲

# 记录行进的中国



本报记者 郭闻

据央视新闻报道:

2022年春运将从1月17日开始,2月25日结束,共计40天。全国铁路预计发送旅客2.8亿人次。

1

1月17日是2022年春运开启的日子。

对于大多数同学来说,“春运”是个不太熟悉的词。

之前,钱报·小时新闻记者采访学生关于“是否回老家过年”的话题时发现,同学们觉得春节时回老家,除了比平时人多些,也和平时的出行没啥两样;回老家的方式也多种多样,飞机、自驾、高铁……只有少部分同学,还有着小时候跟着爸妈大包小包挤火车回老家的些许印象。

可是你们知道吗,春运曾经是新中国交通运输史上最大的难点、热点、痛点,直到现在,每一年的春运仍会对全国交通和很多人的生活产生巨大的影响。它深深地刻在了了一代人甚至两代人的记忆中。

春运,这是属于中国人的独有词汇。

它的一头连着家乡的思念和年味,另一头连着异乡的打拼和努力。春节是中国人最重视的节日,它意味着团圆,离家再远也要赶回去与家人欢聚,待来年再度外出打工。这就是春运的由来。

春运的概念,还要追溯到1951年,我国成立了“春节还乡旅客服务委员会”;1954年,铁道部首次明确春运为春节前后一个月,并为此成立了“春节旅客运送办公室”。当年的客流记录了人口流动2300万人次。从此春节客运高潮上升为铁路运输工作中一个重要任务,当年就出现了棚车(一种封闭的无座火车车厢,一般用来运送货物)代替客车、硬卧改卖散座票的紧张场景。1957年铁路日均客流量达到了100万人次,人民日报甚至为此专门发表了一篇社论,表示“要把这么多的旅客,在这么短的时间里,运送到他们的家里去过春节,节后把他们运回工作岗位,是一件很困难的事情”,并提出了几条解决方法。

1978年,随着中国改革开放号角的吹响,进城务工潮迅速产生,春运的人群便以几何级的数量增加。1979年,春运达到了1亿多人次,铁路增加了200多对临时客车。1981年,“春运”两字首次出现在了人民日报头版标题上:铁路春运效率秩序好,两个月运客1.21亿人次。从此,春运就成了每年岁末年初的关键词。

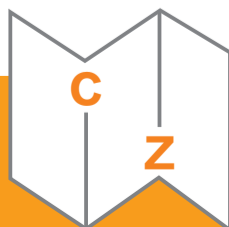
40多年过去,到2019年的春运,运送人次达到了30亿人次,相当于全世界约1/3的人口数,又相当于让非洲、欧洲、美洲、大洋洲的所有人搬一次家。

所以,称春运为“人类规模最大的周期性大迁徙”毫不为过。

转2版,继续开讲



钱江晚报 87023325  
投递服务热线 0571 85310942



面向中小學生,适合周末親子閱讀

chéng zhǎng dú běn

# 成长读本

