

# 杭州小区门口这一幕太令人气愤 两小车顶牛,消防车被堵到无语

本报记者 谢春晖 通讯员 李培建

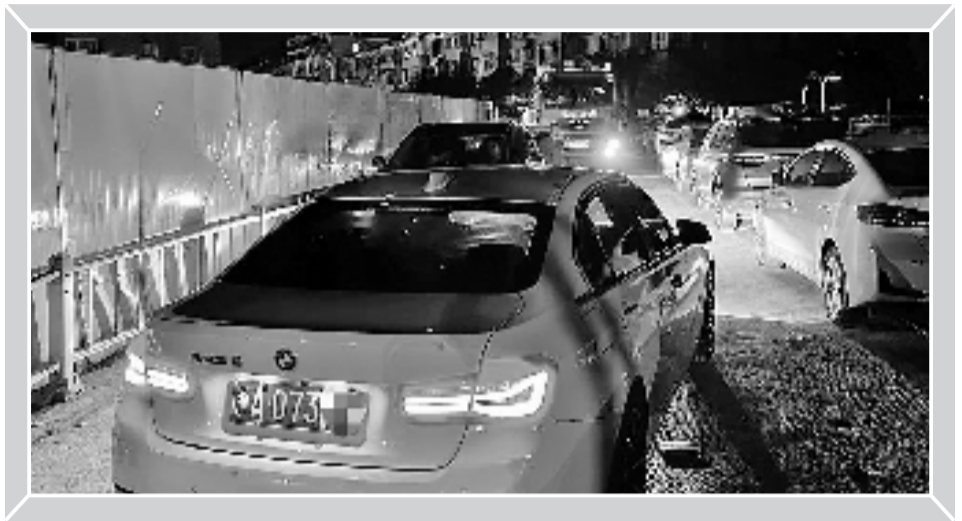
“昨晚处置完一起任务后,消防车被堵了。”昨天上午,杭州西湖区留下消防救援站的消防员联系了钱江晚报小时新闻。

近一个月,杭州消防车被堵的事不少,我们了解到的就有两起:一起在5月18日傍晚,杭州消防重机大队增援金沙湖抢险任务时,增援车队在杭州秋石高架被车辆挡住;另一起在5月25日,杭州消防灵隐消防站在前往处置火情的路上,消防车被停在西溪谷慢行道路上的车辆挡住。

6月6日晚消防车又为什么被堵?

小时新闻了解到,事情发生在杭州城西西溪雅苑小区门口的访溪支路上。

“当时我们刚处置完一起抓蛇任务,消防车准备返回消防站,车开到小区门口时,发现堵车了。”消防员说。



## 消防车完成抓蛇任务后返回 被堵在小区门口

访溪支路比较窄,车道左侧停着一排私家车,右侧则是工地,“基本上车道只允许一辆车开过”。

一开始,大家以为现场有车辆交会造成小范围堵车,可左等右等也不见车辆队伍移动。

消防车驾驶员和另外几名消防员从消防车上下来,准备帮着疏导一下现场交通。

走到拥堵的车队前,大家才发现,之所以发生拥堵,是因为两辆私家车互相顶牛。

一辆白色小车要进小区,一辆黑色小车要出小区。路窄处,两车相遇,谁也不肯让。

“两辆车的驾驶员都坐在车里,一个低头玩手机,另一个也低头玩手机。”消防员敲开白车车窗,希望能往后倒退,可白车车主毫不客气地指着黑车说:“怎么不让那辆车让啊?”然后关上了车窗。

消防员劝说也不理会,交警赶到前才终于挪动。

消防员说,当时他们处置完抓蛇任务,处于备勤状态,遇到堵车心里很着急。“这两天出警比较多,如果不及时赶回站里备勤,万一有意外情况发生不能及时出发赶往现场,可就麻烦了。”

现场,消防员向两位车主都表明消防车属于应急救援车辆,希望大家消消气,尽快让一下。

遗憾的是,两车车主似乎都没啥反应,就这样一直僵持了十来分钟。

无奈之下,消防员只能联系交警。小区工作人员和其他被堵的车主也纷纷上前劝说。

终于,在交警赶到前,白色小车向后倒了倒,这才打开了小区门口的“结”,被堵车辆得以挪动起来,消防车随后也开出了小区。

“交警后来也联系我们了,表示会展开调查。”消防员再次呼吁:遇到车辆交会时,希望大家互相理解,退一步海阔天空。另外,严禁占用、阻碍消防车通道,遇到消防车急救车等应急救援车辆请让行。

## 西溪雅苑保安: 这样互不相让导致堵车还是第一次碰到

昨天下午,小时新闻记者联系上了西溪雅苑小区的物业管理人。

“访溪支路在我们小区东门边,不少业主从那里进出,昨晚发现消防车被堵后,值班保安第一时间跑去帮着疏导,但开始两位车主都不配合。”小区物业负责人说。

“当时是我同事去劝导的,我和另一个同事在进出口帮忙。”安师傅说,同事出门劝导时与他沟通过。“我本来以为他只是去帮着指挥小路交通,大概过了六七分钟,他在对讲机里让我联系小区巡逻队,说两辆车车主不肯让。”

小区巡逻队到场没一会儿,车子就开走了。“以前好像没有发生过这样的事。”安师傅说,最近小区周边有道路在施工:“大家进出确实需要花更多时间,也会有堵车的情况,但这样互不相让导致堵车的情况还是第一次出现。但凡昨晚两辆车有一方让一下,就不会出现阻挡消防车的情况了。”

小区物业工作人员表示,访溪支路周边有四个小区,平常路过的车辆也不少,还不能确定两辆车是否属于该小区。

## 打通桥下空间,保留紫藤景观 杭州运河东段新添滨河公园

杭州市民最近去运河边,又有一段新绿道可以走走了。

近日,杭州市运河集团文保建设公司负责的大运河(城东桥至京江桥段)绿道改造提升工程顺利完工,正式对外开放。

这里的桥下空间梳理干净,打通了一侧断头路。除了修整一新的游步道,还配了一小段洗米石园路和650米长的跑道,原来大片紫藤花也被保留了下来。

整一片运河沿线区域,打造成为了一个茶梅为主题的滨河公园,成了闹中取静、休闲健身的好去处。

这次绿道改造提升工程,东至城东桥,西抵京江桥,全长约900米,主要集中在运河南岸,总体提升改造范围面积约30000平方米。

原本运河南岸游步道,到了京江桥,再往东去,就断了头。市民散步到了这里,只能重新回到桥面去绕一绕。

这次,特地打通了桥下空间,打通断头处。“原本这里的桥下空间没有预留足够的空间,我们特地新建了悬挑平台来贯通。”运河文保建设公司规划设计部负责人张璐说,新建的桥下空间,还放入了耐荫地被、景观竹与置石来丰富景致。

除了桥下空间外,运河南岸的空间比较大,这次提升,就将整片空间打造成“茶梅”为主题的滨河公园。

“这一带区域,适合喜阴植物生长,我们特地选了中国传统植物茶梅,它属于很皮实的观赏性小灌木,基本上一年常绿,冬日还能开花,所以一年四季,视觉效果都会不错。”

整个区域内,原本就有一内一外的游步道。沿运河的主线游步道,这次在原有基础上进行了修缮,有240米左右的范围,考虑到安全、无障碍等因素,换成了洗米石园路。

还有一条里面一点的小道,做成了650米MC跑道。区域范围总共配置了1500平方米的活动场地,方便市民休闲健身。

这里特别要提一提沿运河边的紫藤花廊。原本这些紫藤廊架,是运河边的一景,只可惜花廊年久失修。

这次刚好借着提升改造,一方面对花廊进行了加固修缮,另一方面,对原有的紫藤采取了创新性保护措施:“通常的做法,是把紫藤迁移出去,等花廊修好了再种植回来,但这次,我们特地搭了脚手架,形成独立的支护结构把紫藤原地抬升,直接让紫藤与原廊架脱离,在最小干预紫藤的情况下,进行修缮施工,减少了迁移的过程,最大程度地保留了这片紫藤的景观原貌。”

家住在闹中取静新村的张阿姨开心地说,绿道开放以后,她每天傍晚来运河边散步,出了家门口走几步就到了,真的很方便。“太开心了,家门口的环境越来越好,必须点赞。”

本报记者 余雯雯 通讯员 鲍圣慧

